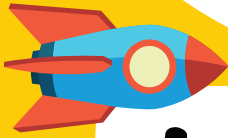


2025-2026  
Eğitim-Öğretim Yılı

# STEM

junior

5 YAŞ



# BİLİŞİM

# DÜNYASI

Araştırmacı Kimlik Kartı

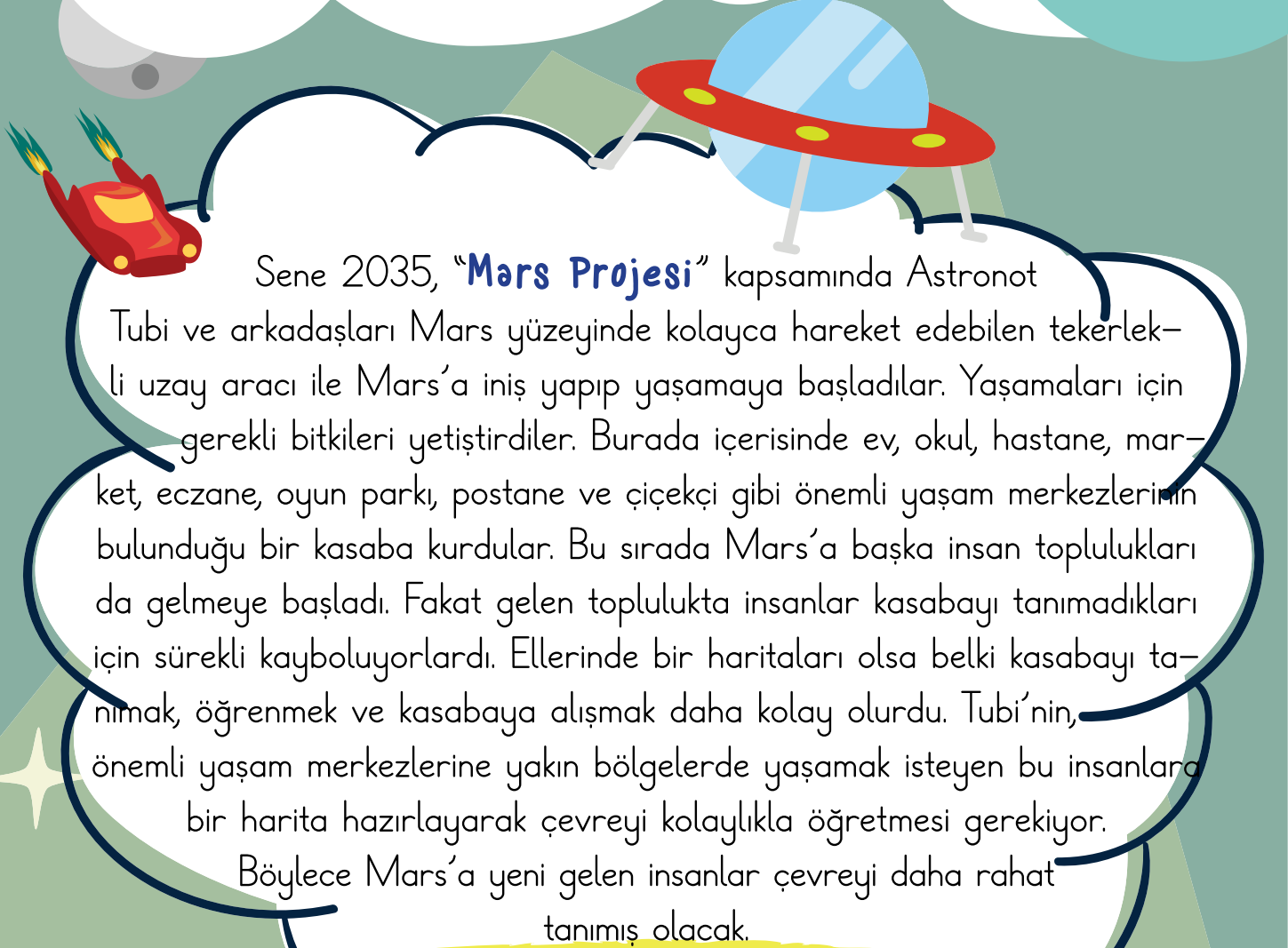
Adı : .....

Soyadı : .....

Okulu : .....

Sınıfı : .....

Bahçeşehir  
Koleji



Sene 2035, “**Mars Projesi**” kapsamında Astronot Tubi ve arkadaşları Mars yüzeyinde kolayca hareket edebilen tekerlekli uzay aracı ile Mars’a iniş yapıp yaşamaya başladılar. Yaşamaları için gerekli bitkileri yetiştirdiler. Burada içerisinde ev, okul, hastane, market, eczane, oyun parkı, postane ve çiçekçi gibi önemli yaşam merkezlerinin bulunduğu bir kasaba kurdular. Bu sırada Mars’a başka insan toplulukları da gelmeye başladı. Fakat gelen toplulukta insanlar kasabayı tanımadıkları için sürekli kayboluyorlardı. Ellerinde bir haritaları olsa belki kasabayı tanımak, öğrenmek ve kasabaya alışmak daha kolay olurdu. Tubi’nin, önemli yaşam merkezlerine yakın bölgelerde yaşamak isteyen bu insanlara bir harita hazırlayarak çevreyi kolaylıkla öğretmesi gerekiyor. Böylece Mars’a yeni gelen insanlar çevreyi daha rahat tanımış olacak.

**Onlara yardım eder misin?**

Haritayı hazırlarken dikkat etmen gereken noktalar var:

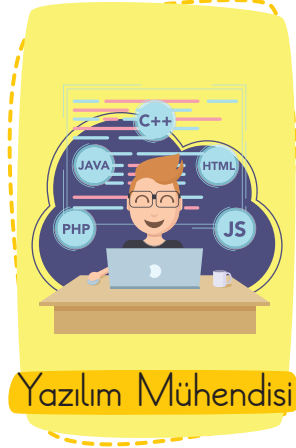
- ★ En az 5 yaşam merkezine yer vermelisin.
- ★ Yaşam merkezlerini yerleştirirken Tubi önce evinden çıkmalı, evinden çıktıktan sonra diğer merkezlere ulaşmalıdır.
- ★ Tubi, merkezleri gezdikten sonra tekrar aynı yoldan eve dönerek turu tamamlamalı, tur bittiğinde ise zil çalmalıdır.



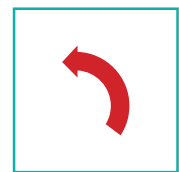
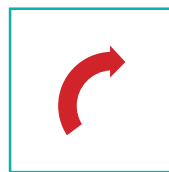
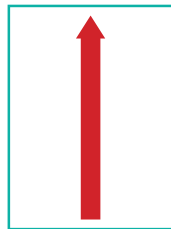
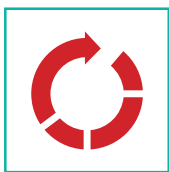
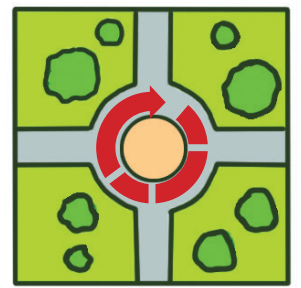
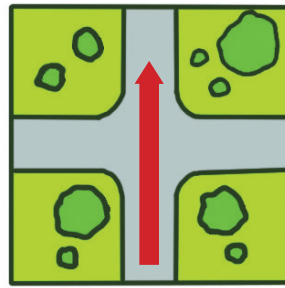
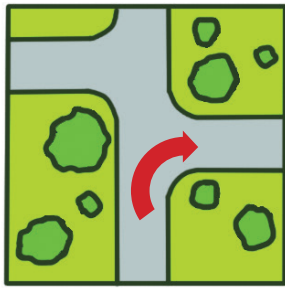
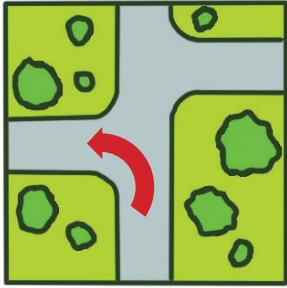


## İŞİN UCUNDAN TUTALIM

- Tubi'nin bilgisayarda harita hazırlarken kimlerden yardım alması gerektiğini işaretleyelim.

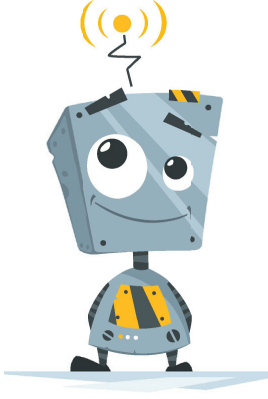


- Görsellerdeki yön işaretlerini eşleştirelim.

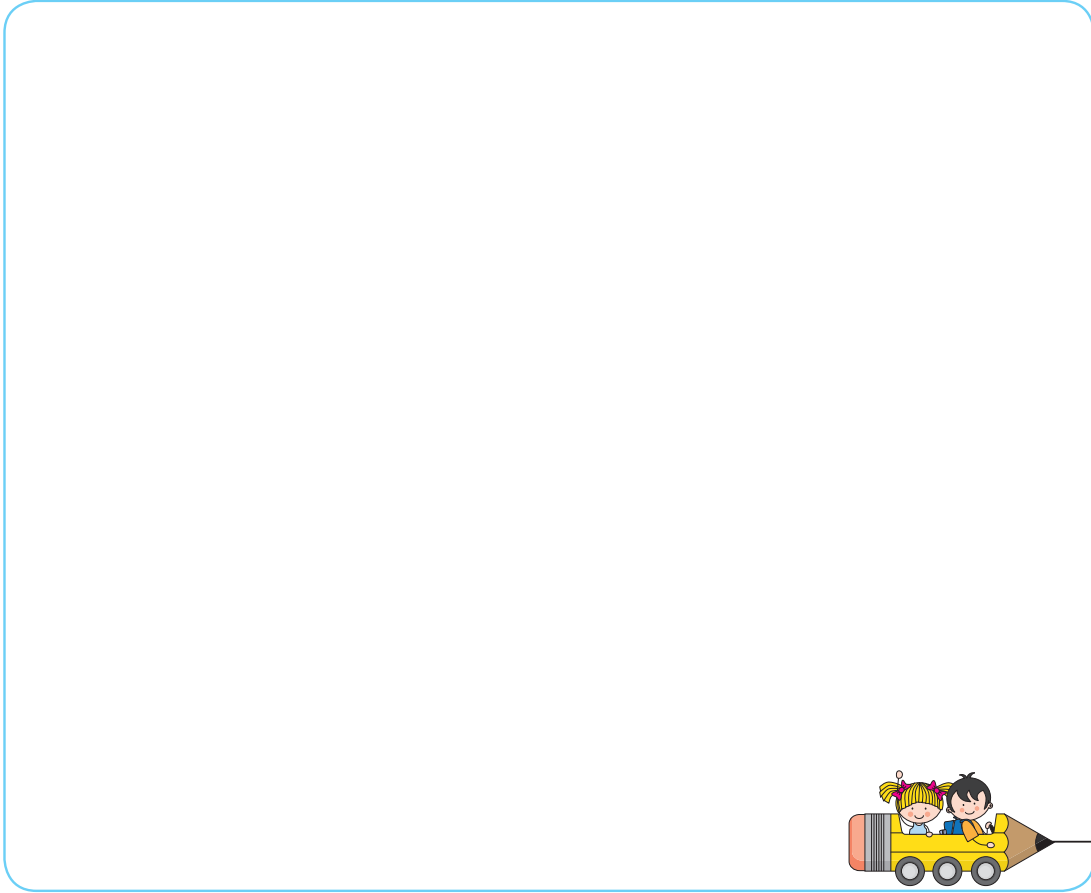




## MERAKLI DOSTLAR



- Ailenizle birlikte tatil için bir şehre gittiniz. Bu şehrin önemli yerlerini gezmek ve görmek istiyorsunuz. Tanımadığınız bir şehir olduğu için gideceğiniz yerlerin adresini de bilmiyorsunuz. İlk olarak neler yaparsınız? Çizelim.



- Mars'a inen Tubi ve arkadaşlarının, kasabaya ne isim vermiş olabileceğini merak ediyor musunuz? Tahminlerimizi grup halinde tartışalım.



### YER-YÖN KOMUTLARI

- Yer-yön komutlarının ne demek olduğunu öğrenelim.



**Sağa git:** Bu komut sağa doğru gitmek için kullanılır.



**Sola git:** Bu komut sola doğru gitmek için kullanılır.

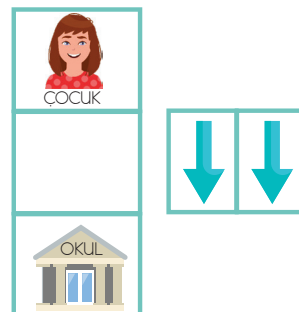
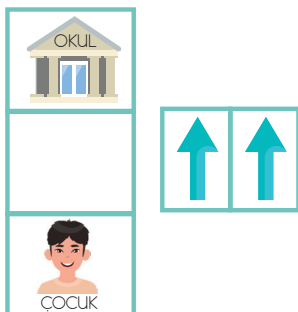


**Yukarı git:** Bu komut yukarıya doğru gitmek için kullanılır.



**Aşağı git:** Bu komut aşağıya doğru gitmek için kullanılır.

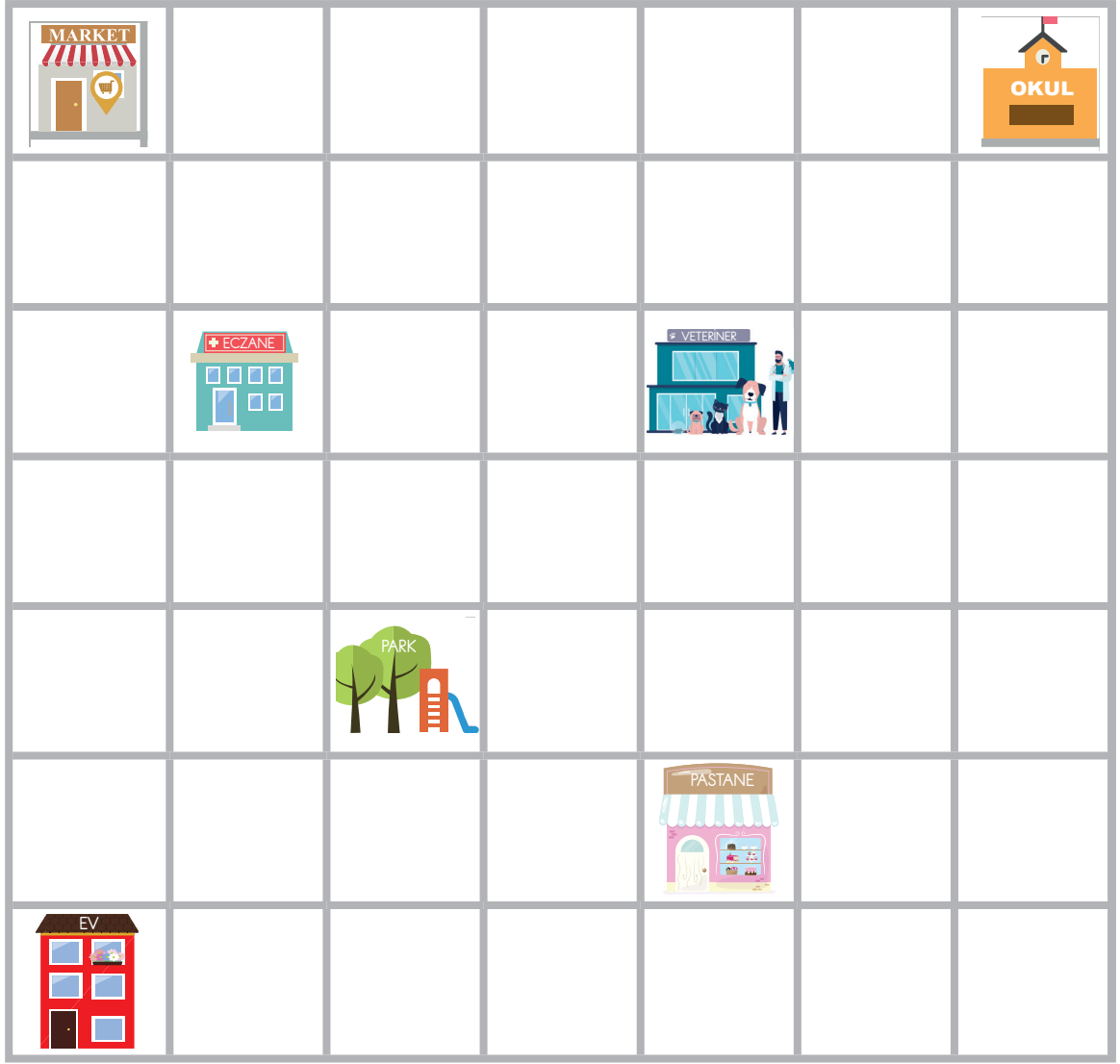
- Çocuğun okula gitmesi için gerekli olan yer yön komutları aşağıda verilmiştir.





### ŞİMDİ ANLADIMMM!

- Algoritmalarda 1. sıradaki kutucuklarda sağ, sol, aşağı ve yukarı oklarıyla gittikleri yön bilgileri belirtilmiştir. 2. sıradaki kutucuklarda ise 1. sırada belirtilen işlemin kaç kez yapıldığı belirtilmiştir. Algoritmaları yönergeye uygun şekilde tamamlayalım.
- Aşağıdaki görsele bakarak sonraki sayfalarda yer alan algoritmaları tamamlayalım.





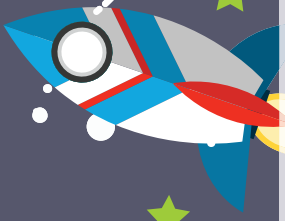
## ŞİMDİ ANLADIMMM!

1. Bugün Deniz'in arkadaşının doğum günüdür. Deniz arkadaşına pasta almak için önce pastaneye gitmek istiyor. Pasta aldıktan sonra okula gidecektir. Deniz önce pastaneye sonrasında okula gitmesi için izlemesi gereken en kısa yolun yer-yön oklarını aşağıya çizelim.

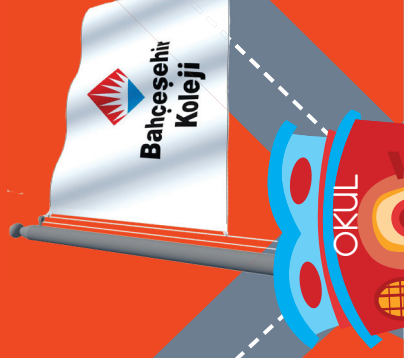
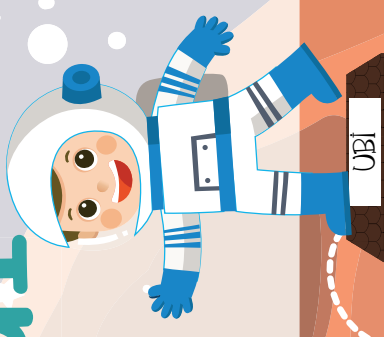
→													
4													

2. Deniz okuldan çıktı. Önce arkadaşlarıyla parka gitti ve biraz oynadı. Parkta bir yaralı kedi gördü. Şimdi bu kediyi veterinere götürmek istiyor. Deniz'in önce parka sonrasında veterinere giderken izlemesi gereken en kısa yolun yer yön oklarını aşağıya çizelim.


3. Veterinerden çıkan Deniz artık evine dönecektir. Deniz'in eve dönmesi için izlemesi gereken en kısa yolun yer yön oklarını aşağıya çizelim.

# TUBİ VE UBİ'NİN YAŞADIĞI 2B KASABASI



PARK

MARAS  
PASTANESİ

ECZANE

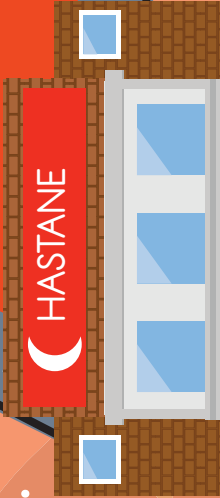
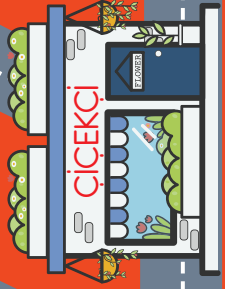
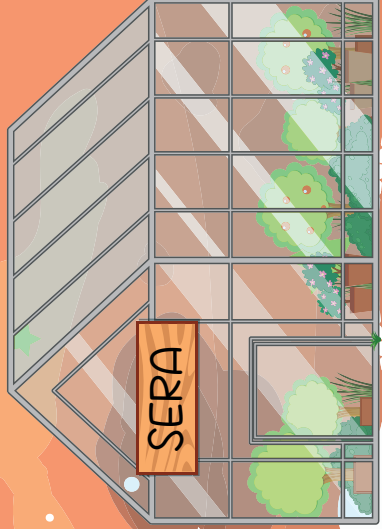
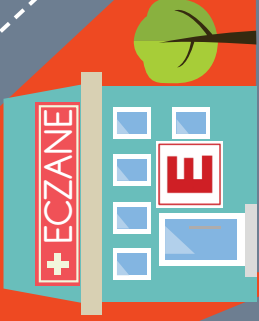
E

SERA

ÇİÇEKÇİ

HASTANE

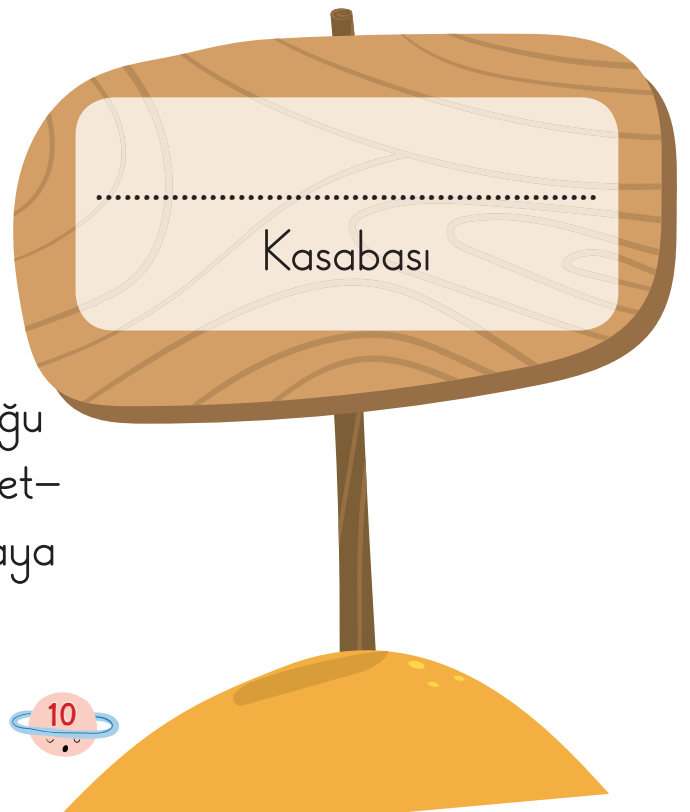
9





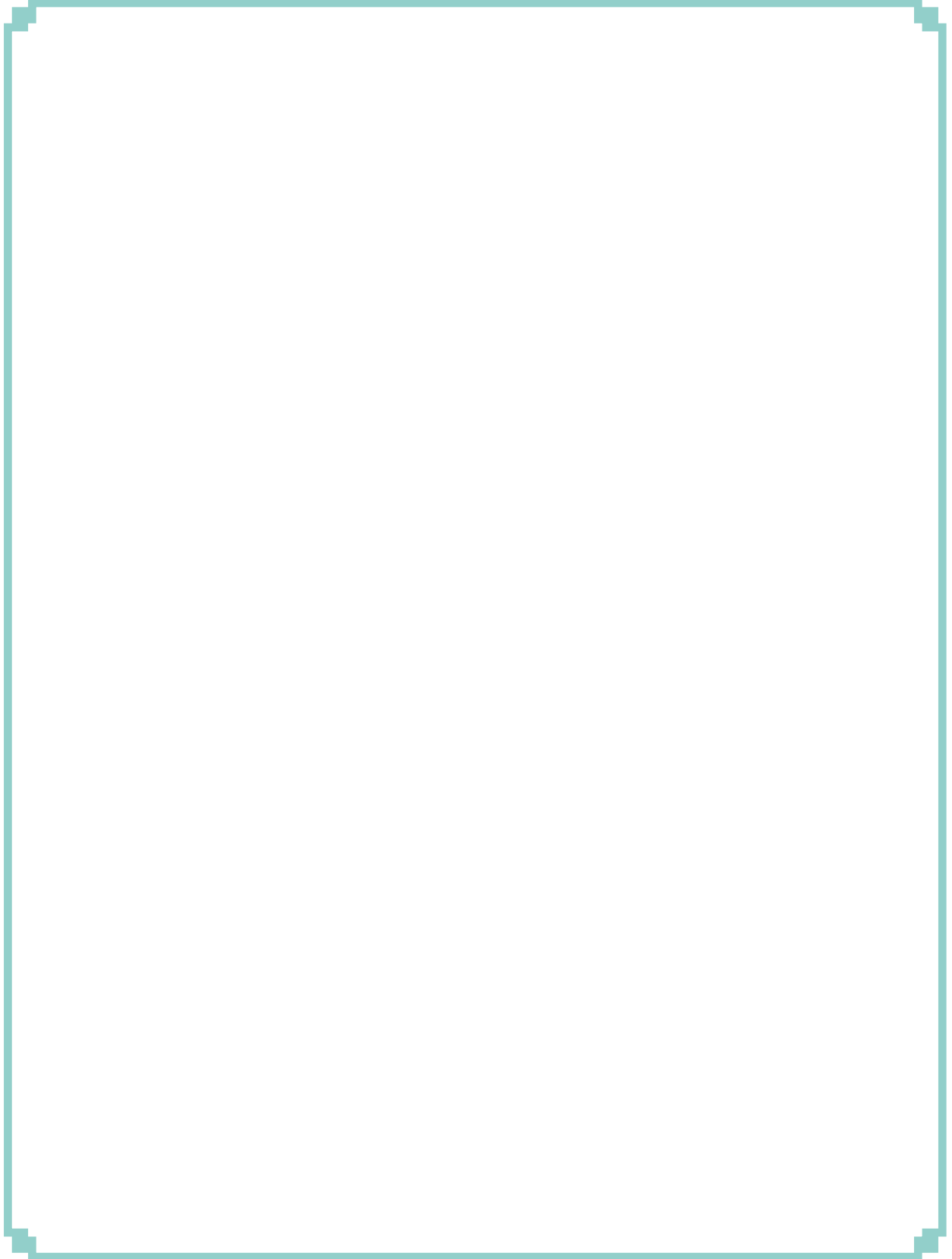
Bilgisayarlar hangi işler için kullanılır ?

sorusunun cevabını düşünelim. Bilgisayarın ekranına bulduğumuz cevabı resmedelim.



- Tubi ve arkadaşlarının kurduğu kasabaya koyduğun ismi öğretmeninden destek alarak buraya yazabilirsin.

- Tubi ve Ubi'nin kurduđu kasabanın tasarımını boş çerçeveye çizelim.



# ÜRÜN GELİŞTİRME

## KODLAMAYI ÖĞRENİYORUM

4. HAFTA

- Aşağıdaki yönergeler doğrultusunda Astronot Tubi'nin hangi yöne kaç adım gitmesi gerektiğini kutucukların içine çizelim. Unutma! 1 numaralı yönergenin adımlarını numaralı kutucukların içine çizmelisin.



1) Astronot Tubi evinden çıkarak önce "Okul"a gidecek.



2) Okuldan çıkan Astronot Tubi sonra "Oyun Parkı"na oynamaya gidecek.



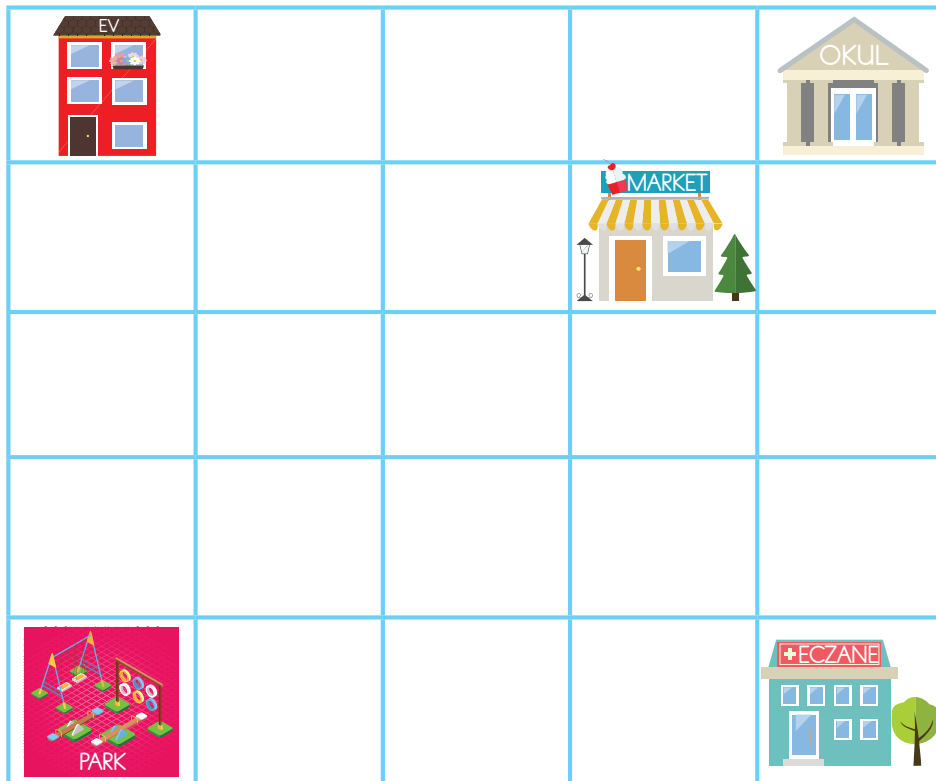
3) Oyun Parkından çıkan Astronot Tubi önce "Hastane"ye gidecek sonra ilaç almak için "Eczane"ye uğrayacak.

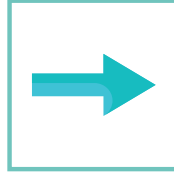
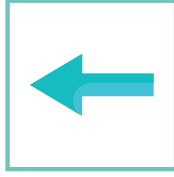


4) Eczaneden çıkan Astronot Tubi "Market"e alışveriş yapmaya gidecek.



5) Marketten çıkan Astronot Tubi tekrar "Ev"e dönecek.





- Astronot Tubi'nin adımlarını yukarıdaki oklara göre aşağıdaki kutucuklara çizelim.



--	--	--	--	--	--	--	--



--	--	--	--	--	--	--	--



--	--	--	--	--	--	--	--



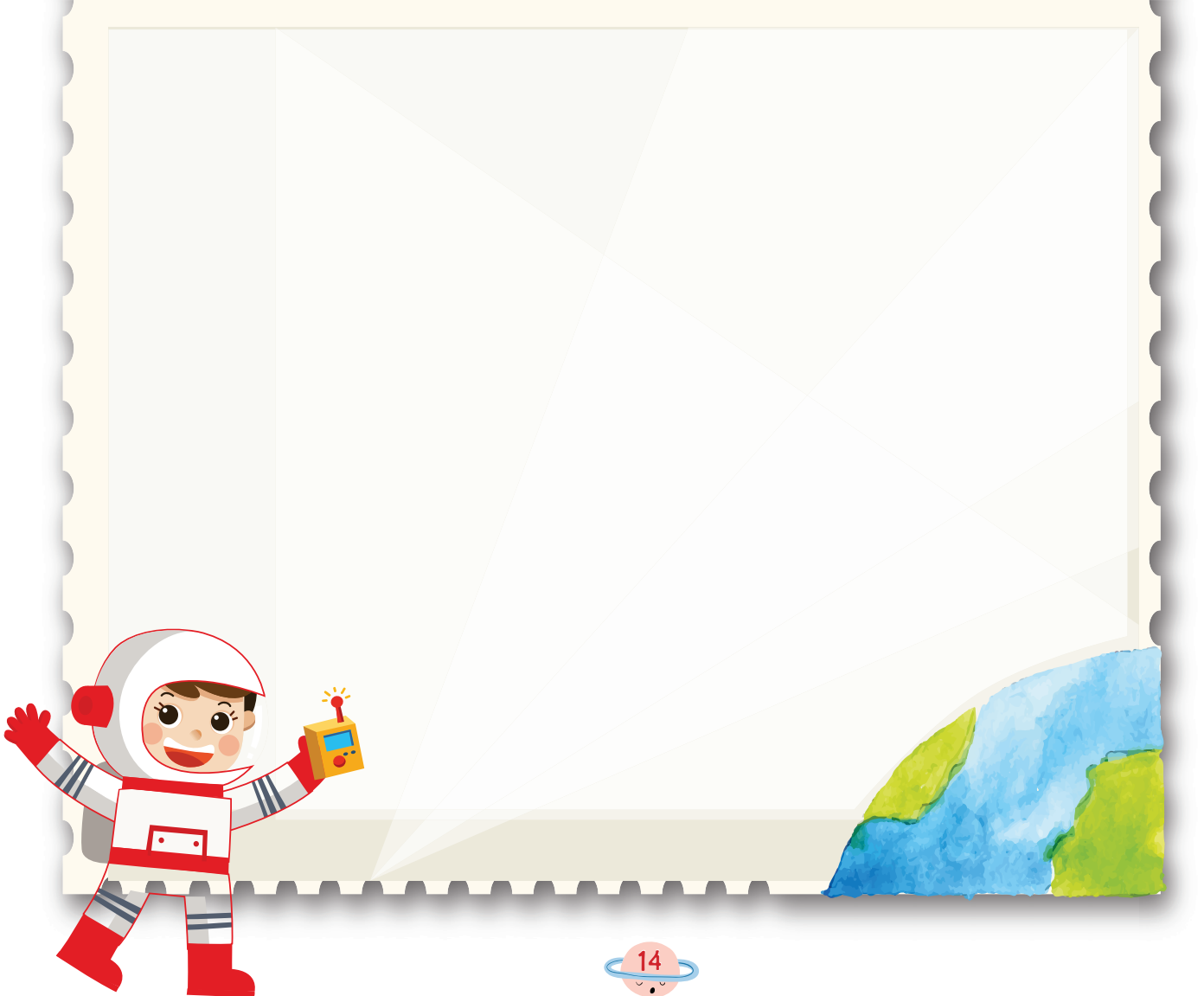
--	--	--	--	--	--	--	--



--	--	--	--	--	--	--	--



- Astronot Tubi Kasabası'nı tanıtmak için evinden çıkıyor. Ona yardım etmeye çalışan takımını görünce "merhaba" diyerek Tubi'ye yardım ettiğiniz için "teşekkür" edecek. Biri Türkçe olmak üzere iki ayrı dilde (İngilizce veya Almanca olabilir) söyleyeceği bu kelimeler ne olabilir? Tartışalım.
- Tubi'nin hazırladığı haritanın video kaydında başka neler söylemesini istersiniz? Tartışarak karar verelim.
- Haritaya sınırlamalar doğrultusunda istediklerimizi çerçeveye çizelim.



### DENEME

1, 2, 3

- Tubi'nin kasabayı tanıtması için hazırladığınız haritanın diđer haritalardan farklarını çizerek belirtelim.



